
ANÁLISIS FUNCIONAL APLICADO A UN CASO
- FOBIA A LAS ARAÑAS -

CURSO ANÁLISIS FUNCIONAL

ITEMA
Instituto Terapéutico de Madrid

ANÁLISIS FUNCIONAL APLICADO A UN CASO

FOBIA A LAS ARAÑAS

Motivo de Consulta: A. es un chico de 18 años, acude a terapia diciendo tener un miedo excesivo a las arañas. Este temor comenzó entre los 8-10 años, momento en que pudo tener lugar una experiencia de C. clásico, a partir de la cual se comenzó a escapar y a evitar progresivamente las situaciones en que estaba presente el estímulo fóbico. El problema fue agravándose hasta el momento de acudir a terapia, en el que no era capaz de afrontar ninguna situación con arañas. Pese a que no interfiere demasiado en su vida, quiere aprovechar esta oportunidad para superarlo y le gustaría lograr que no le generen tanto miedo las arañas ni las situaciones en que puedan aparecer.

Desarrollo de la Intervención:

- 2 Sesiones de evaluación
- 1 Sesión de explicación del AF/ Objetivos/ Técnicas y elaboración Jerarquía
- 5 Sesiones de intervención
- 1 sesión de cierre y repaso de los cambios y aprendizajes

FASE DE EVALUACIÓN

Identificación de los problemas

- **Recogida de información sobre:**
 - Historia del problema → Establecer la Hipótesis de origen
 - Conducta problema actual (morfología/topografía/secuencia) → Hipótesis Mantenimiento
 - Variables Disposicionales → Presentes tanto en el origen como en la actualidad

Explicaciones relevantes

- **Explicación del modelo de trabajo y la dinámica y estructura de la terapia:**
 - Conducta aprendida → Probabilidad de cambio
 - Diferencias con modelo médico
 - Papel activo del cliente
- **Información general sobre su problema** → Para mejor comprensión y desmontar errores
 - Concepto de Etiqueta “Fobia”
 - Explicación del Miedo adaptativo vs. el miedo “problemático”

ANÁLISIS DE LA HISTORIA DEL PROBLEMA

Localiza tres experiencias relevantes relacionadas con arañas:

- **Inyecciones** que le ponían sus padres (médicos) mientras le decían “*que viene la araña*” (A sus 4 años) → No le causó ningún miedo. Veía documentales y jugaba con arañas de plástico.
- **Información de su cuidadora** sobre un episodio con una “*Viuda Negra*” que le picó y dejó la pierna inmóvil (A sus 5 años) → No le generó miedo. Continúa sin evitar las arañas.
- **Episodio en su pueblo** (entre sus 8-10 años): De noche, al encender la luz, su hermana y el ven 2 arañas “culonas” negras y con manchas de colores (una de ellas amarilla) por la pared. Se sobresaltó intensamente. Después dejan luz encendida. No puede dormir, dándole vueltas a la situación e inspeccionando las paredes (Estado de activación y conductas de hipervigilancia). Pone la cama alejada de la pared.

Origen del problema: El episodio del pueblo pudo suponer una **experiencia de Condicionamiento Clásico** → La araña pasa de ser un EN a un EC aversivo → A partir de ahí empezó progresivamente a evitar y escapar cada vez más (Respuestas operantes)

Momento actual: No existe ninguna respuesta de afrontamiento del estímulo temido. De este modo → **Se consolida y mantiene la respuesta de miedo de forma operante.**

ANÁLISIS DE LA SITUACIÓN ACTUAL

A. Cuando aparece una araña:

- a. *Componente Motor:*** Conductas de escape (Salir corriendo, pedir ayuda para que alguien la mate o retire)/ Gritar/ Llorar.
- b. *Componente Fisiológico:*** Escalofríos/ Temblor/ Tensión muscular y mandibular (dura hasta tiempo después)/ Sudoración/ Aumento TC y TR.
- c. *Componente Cognitivo:*** No hay. La conducta de escape está bajo *Control Estimular*.

B. En momentos de alta probabilidad:

- a. *Componente Motor:*** Conductas de comprobación (inspeccionar el lugar)/ Conductas de seguridad (usar a otros como “escudo”, ponerse ropa protectora)/ conductas de evitación (no pasar por sitios en los que sabe que hay).
- b. *Componente Fisiológico:*** Similar a la anterior.
- c. *Componente Cognitivo:*** Verbalizaciones anticipatorias de la probabilidad de aparición que discriminan conductas de Comprobación, seguridad y evitación.

- C. En ocasiones imagina arañas:** Araña “culona” negra y con manchas amarillas que le pica. (Posible relación con el episodio de origen) → RC: Escalofríos/ Temblor/ Tensión muscular y mandibular → Cuando imagina se da una RC intensa y trata de cortar la imagen (escape del EC)

ANÁLISIS DE LA SITUACIÓN ACTUAL

Las situaciones evitadas son a día de hoy las siguientes:

- Cualquier lugar en el que sepa o intuya que hay una araña + Ausencia de conductas de afrontamiento si aparece
- No ve documentales y si aparecen imágenes de arañas cierra los ojos, baja el volumen y no mira

La respuesta de su entorno: Está manteniendo el problema debido al importante papel del refuerzo social:

- Le tranquilizan trivializando la situación y restándole importancia (R-)
- Muestran comprensión, atención e interés por su problema (R+)
- Matan a la araña y la retiran (R-)
- Ausencia de castigo. *Los menos se han burlado de él en alguna ocasión, pero en general su entorno lo respeta y defiende.

Las características del estímulo temido: Lo que más teme son las patas, que sean grandes, "culonas" y que se muevan. También le dan miedo los escorpiones porque son arácnidos (proceso de generalización), pero no otros insectos.

ANÁLISIS FUNCIONAL DEL CASO

Variables Disposicionales → Detectadas como relevantes durante la evaluación:

➤ **Del Entorno:**

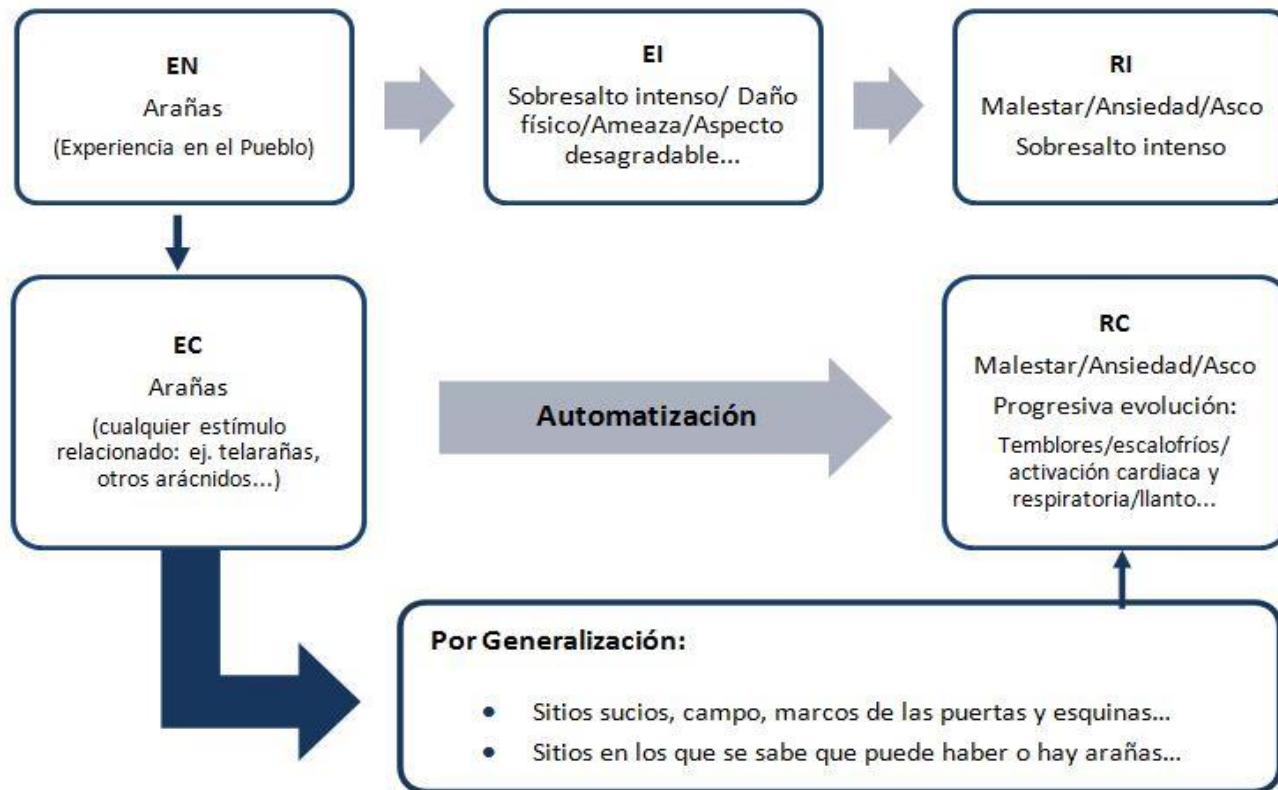
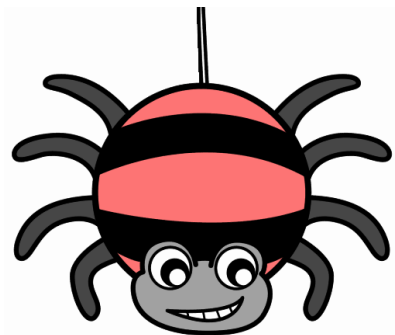
- Gran aceptación de su problema por su entorno.
- No interferencia en diferentes áreas de su vida. Buen ajusta en todas las áreas.
- Su hermana mayor tenía miedo a las abejas e insectos en general, actualmente superado por exposición
- Sus padres (médicos) no tienen miedo a ningún animal → Descartado el modelado.
- No mascotas.
- Colegio en un lugar cercano al campo → A veces aparecen arañas.
- Pueblo en zona de sierra → Alta probabilidad (posible episodio de origen).

➤ **Del Individuo:**

- Muy motivado e interesado por el tratamiento.
- Historia de Condicionamiento: Aprendizaje por C. clásico y mantenimiento por C. Operante

ANÁLISIS FUNCIONAL APLICADO A UN CASO

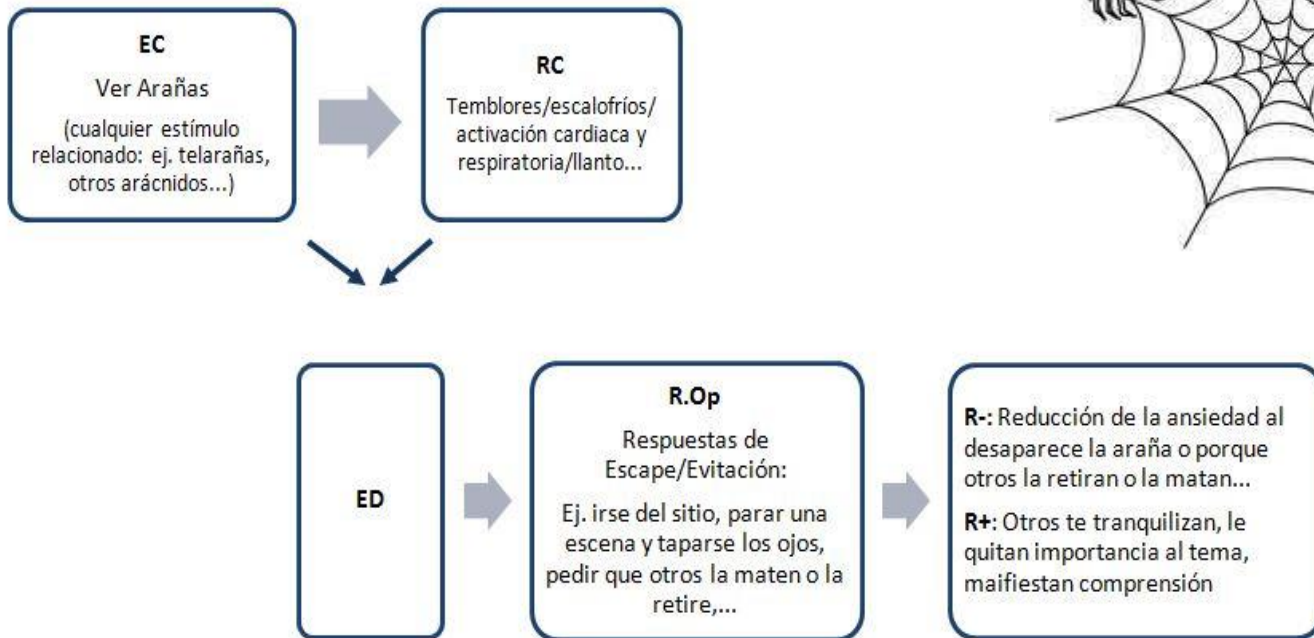
Hipótesis de Origen:



ANÁLISIS FUNCIONAL APLICADO A UN CASO

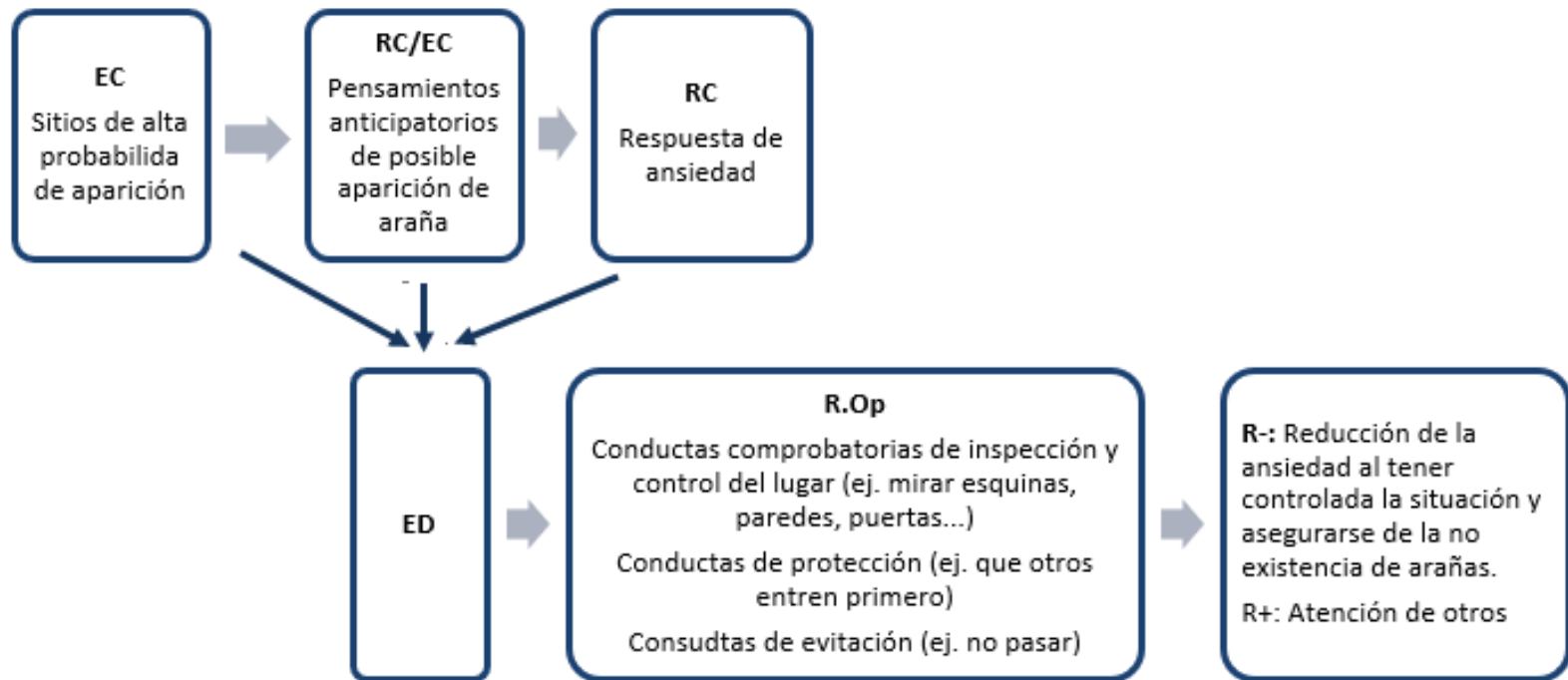
Hipótesis de Mantenimiento:

1) Cuando se ven arañas o estímulos relacionados:



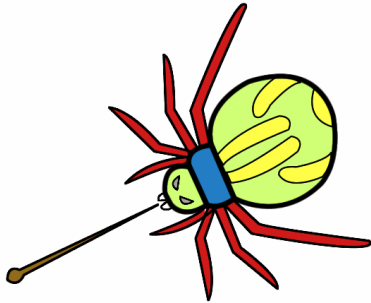
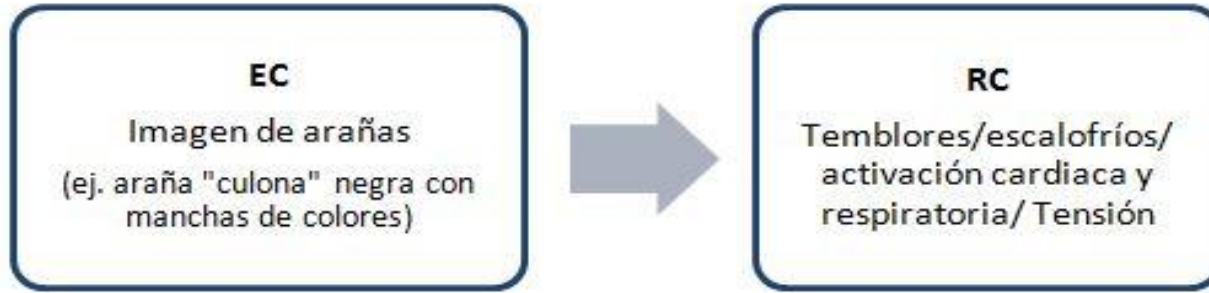
ANÁLISIS FUNCIONAL APLICADO A UN CASO

2) Cuando existe la posibilidad de que haya una araña:



ANÁLISIS FUNCIONAL APLICADO A UN CASO

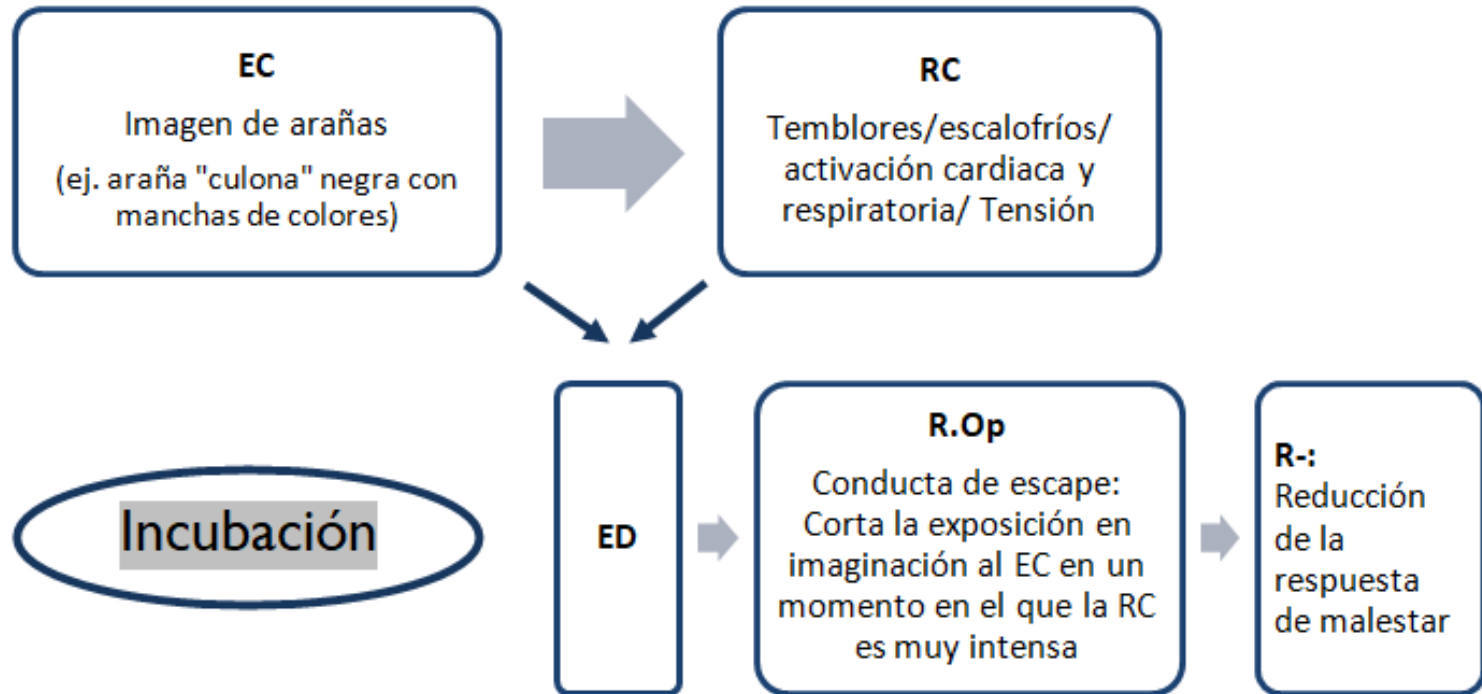
3) Cuando imagina arañas:



¿¿Qué puede ocurrir aquí??

ANÁLISIS FUNCIONAL APLICADO A UN CASO

3) Cuando imagina arañas:



FIN

Miriam Rocha Díaz – Curso Análisis Funcional ITEMA