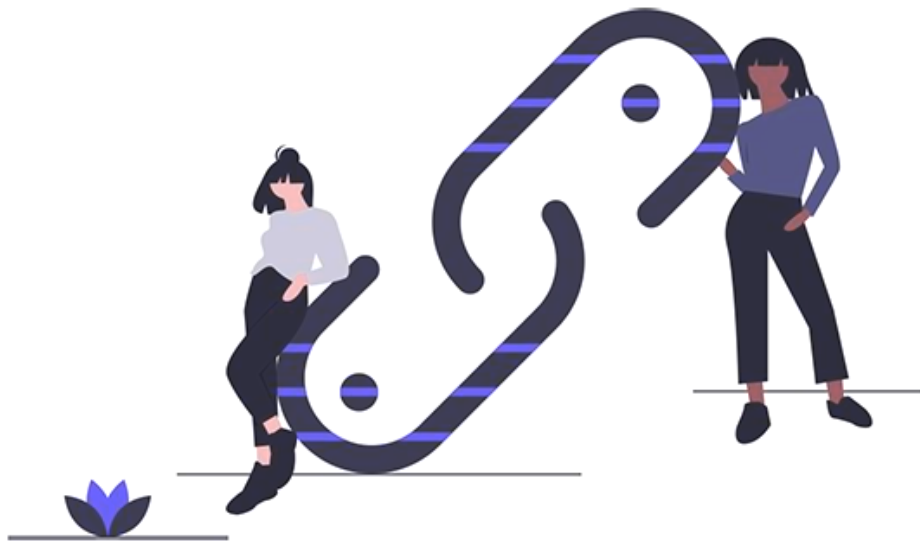

CASO DE LAURA

— Enganche emocional —

CASO DE LAURA



Presentación del caso

Datos generales:

- **Nombre:** Laura
- **Edad:** 23 años
- **Otros:**
 - ✓ Expareja - Ana

CASO DE LAURA

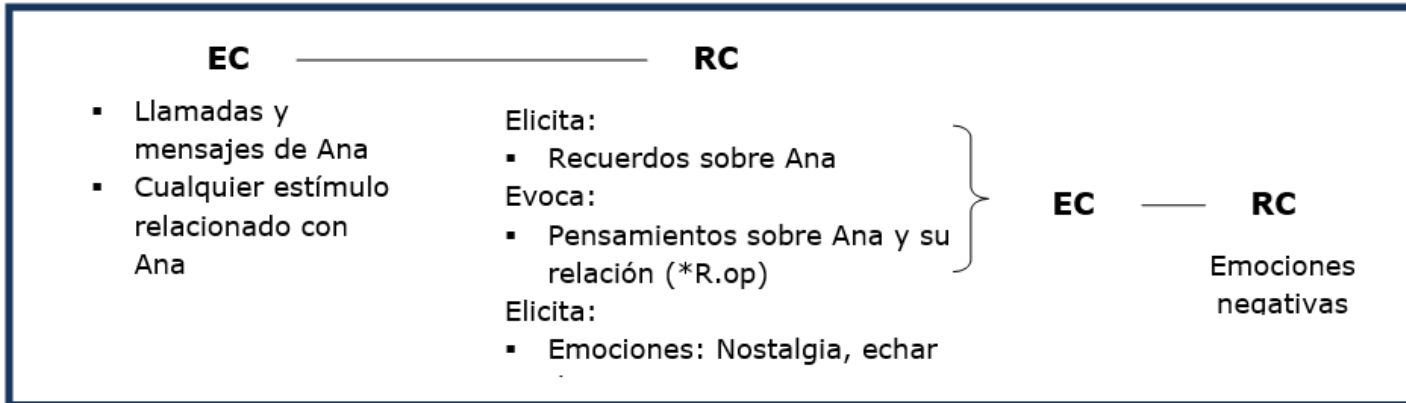
Motivo de Consulta:

- Ana y Laura han tenido una relación sentimental caracterizada por varias **rupturas** y **reconciliaciones** detonadas por varias infidelidades de Ana.
- Tras las rupturas, Ana siempre volvía a mostrar interés e **insistía en retomar** la relación.
- Laura finalmente **accedía**, pero hace unos meses Laura decidió poner fin a su relación, pese a que aún existían sentimientos por Ana.
- Desde entonces ha tratado de **poner ciertos límites** (bloquearla en las redes sociales e intentar no responder a sus llamadas...).
- Ana por su parte, **comenzó otra relación**. Sin embargo, existen ciertos comportamientos de ambas que mantienen el “enganche” e impiden “pasar página”.

CASO DE LAURA – ANÁLISIS FUNCIONAL

Conductas problemáticas:

- Ana muestra desde la última ruptura **reiteradas muestras de interés** y de sentimientos hacia Laura, que dificultan que Laura se olvide de ella y haga su vida.
- Laura siempre **tiene a Ana presente** de alguna forma (llamadas, mensajes, fotos en las redes sociales...), que elicitan emociones (nostalgia, echar de menos, tristeza...) y recuerdos y evocan pensamientos sobre Ana y su relación.



CASO DE LAURA – ANÁLISIS FUNCIONAL

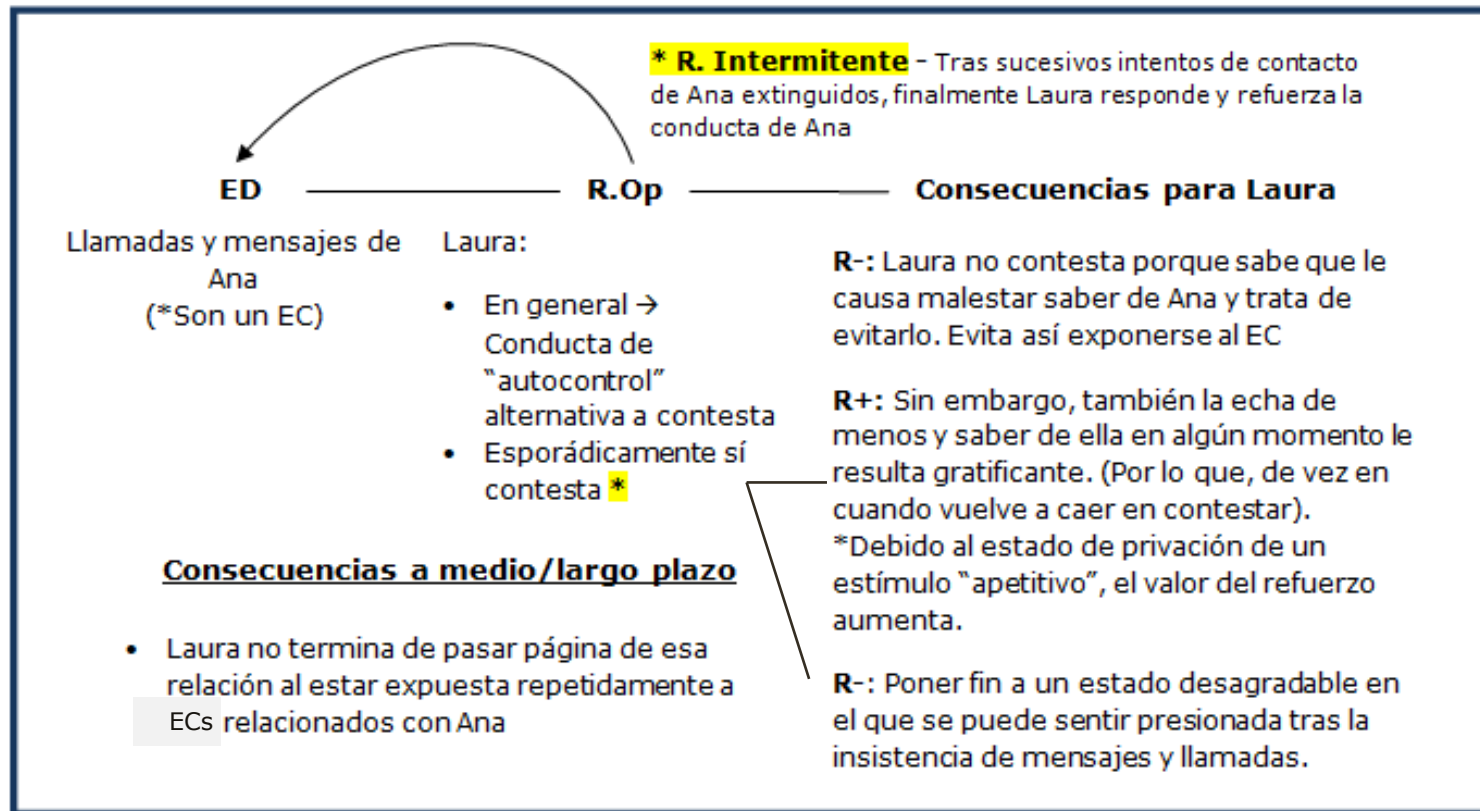
- Los intentos por parte de Laura de poner límites a Ana son infructuosos en algunos casos, ya que **de forma intermitente se pone de nuevo en contacto** con Ana **al responder** a alguna de las llamadas o mensajes que ésta le envía. (*Refuerzo intermitente*)
- Esto **refuerza la insistencia** de Ana, que ha aprendido a que, tarde o temprano, tras muchos intentos, logrará hablar con Laura.

Análisis de la interacción desde la perspectiva de Ana y de Laura



CASO DE LAURA – ANÁLISIS FUNCIONAL

Desde el punto de vista de Laura



CASO DE LAURA – ANÁLISIS FUNCIONAL

Desde el punto de vista de Ana

ED

Ganas de saber de Laura por parte de Ana

Consecuencias a medio/largo plazo

- Ana aprende a insistir → Sin darse cuenta Laura está moldeando intensidades mayores de insistencia, lo que hará más difícil la extinción

R.Op

Llamadas y mensajes a Laura

Consecuencias para Ana

Proceso de extinción * **Fallido:**

Laura no contesta, eliminando así el reforzador que mantenía la conducta de Ana, pero la conducta no llega a extinguirse porque en algún momento vuelve a reforzar la conducta de Ana.

R+ intermitente: Laura responde

CASO DE LAURA – ANÁLISIS FUNCIONAL

- Laura utiliza **estrategias indirectas** para obtener información de Ana y de su relación actual cotilleando las redes sociales de su pareja (mirar su perfil, ver una nueva publicación y entrar a mirarla..).
- Con estas conductas de “control” o “vigilancia” intenta **reducir su incertidumbre** sobre la vida de Ana y su nueva relación y le sirve para saber de ella y verla. (Exposición a EC)
- Sin embargo, esto tiene la contrapartida de que se ve **expuesta a información** que resulta dolorosa y que provocan malestar (RC)
- Este acceso periódico a información favorece que tenga **presente a Ana y los recuerdos** de su relación con ella.

CASO DE LAURA – ANÁLISIS FUNCIONAL

ED

Ganas de saber de Ana
Ver alguna foto de ellas en el muro general etc..

***V. Disposicional relevante:**

Tener disponibilidad de acceso a redes sociales de la nueva pareja de Ana
Tiempo sin saber de ella (aumento del valor del reforzador)

R.Op

Entrar en el perfil o pinchar en una publicación

*ver o leer cosas que le hacen daño (EC → RC aversiva)

Consecuencias para Laura

R-: Reducir la incertidumbre, tener sensación de control sobre la situación.

R+: Saber de Ana, ver a Ana.

Consecuencias posteriores

- Exposición a EC negativos que generan RC de malestar (Ej. Ver a Ana con su pareja)
- Fortalecer los recuerdos sobre Ana → Seguir teniéndola muy presente y accesible.

FIN

Miriam Rocha Díaz – Curso Análisis Funcional ITEMA